

SANTÉ INTÉGRATIVE N° 1

Nouveau paradigme, nouveau magazine

La population, notre monde et les maladies évoluent. Aujourd'hui, les maladies chroniques l'emportent sur les maladies aiguës. Elles sont la première cause de mortalité (60%) et représentent plus de 40% des consultations médicales aux USA. À travers les handicaps qu'elles entraînent et l'inaptitude de notre système à les prendre en charge, elles deviennent un problème socio-économique majeur. En raison de la diminution des maladies aiguës et du vieillissement de la population, elles prévalent de plus en plus. Le système médical actuel est mal adapté pour soigner ces affections. Les consultations sont de plus en plus courtes et les protocoles de plus en plus standardisés. Les médicaments sont le plus souvent des «anti». Alors que les maladies chroniques nécessitent des consultations longues, une approche multidimensionnelle et individualisée et une prise en charge du terrain avec des molécules et des soins qui sont le plus souvent des «pro», (pour en latin). Les consultations longues sont peu ou pas prévues dans notre système de soin. La prise en charge du terrain est peu ou pas enseignée dans les universités. Les produits dits «pro» ne sont pas pris en charge financièrement. On comprend que pratiquement tout reste à faire pour les malades chroniques.

Les pathologies neuro-fonctionnelles (spasmophilie, fibromyalgie, syndrome de fatigue chronique et hyperactivité) que nous avons présentées pendant 4 ans dans *Spasmagazine*, démontrent la nécessité d'un changement de paradigme dans le monde médical. Ces maladies réagissent peu ou pas à une prise en charge sur le modèle des maladies aiguës. Elles continueront à tenir une place majeure dans chaque numéro de *Santé Intégrative*. J'espère que les personnes hypersensibles comme les autres y trouveront matière à réfléchir et à progresser.

Beaucoup d'entre vous aviez déjà perçu que nos articles n'étaient pas uniquement dédiés aux spasmophiles, qu'ils pouvaient intéresser toute personne concernée par la santé, un nouveau magazine avec un titre ouvert s'imposait donc. Intégratif pourquoi? Ce mot est, pour nous, celui qui rend compte le mieux de ce nouveau paradigme d'analyse et de prise en charge globale, multidimensionnelle, multidisciplinaire, dynamique et créative. Chaque dossier sera désormais rédigé et présenté en tenant compte de ces critères.

Dans la continuité de l'esprit de *Spasmagazine*, *Santé Intégrative* et toute son équipe souhaitent participer, témoigner et devenir acteur de l'évolution de ce nouveau paradigme et donc de notre santé à tous. Nous conserverons bien sûr une place de choix pour les pathologies neuro-fonctionnelles qui ont permis de modéliser la médecine intégrative.

Un magazine a besoin d'abonnés pour vivre, nous comptons sur vous pour le faire connaître, le diffuser et inciter vos amis et vos connaissances à s'abonner. **Bonne Année Intégrative 2008.**

■ DR PHILIPPE TOURNESAC

EDITO

Santé Intégrative décline toute responsabilité pour la perte et la détérioration des manuscrits, documents et photos qui lui sont confiés. Reproduction intégrale ou partielle interdite hors notre accord écrit, conformément à la loi du 11 mars 1957 sur la propriété littéraire et artistique. Les opinions émises n'engagent que leurs auteurs. Conformément à une jurisprudence constante, les erreurs ou omissions involontaires qui pourraient subsister dans ce numéro malgré les contrôles de la rédaction, ne sauraient engager la responsabilité de l'éditeur, du directeur de publication et du rédacteur en chef. Les tarifs et informations diverses sont publiés à partir de ceux donnés par les acteurs du marché, ils ne sauraient engager la responsabilité de l'éditeur, du directeur de publication et du rédacteur en chef.

SANTÉ INTÉGRATIVE édité par Spasmagazine SARL, société au capital de 10 000 euros

Siège social : 13 av du Mont Valérien 92500 Rueil Malmaison. Tel : 01 49 47 65 78

Site web : www.santeintegrative.com E-Mail : spasmagazine@wanadoo.fr ISSN : en cours - Dépot légal : à parution - CPPAP : en cours

Directrice de publication, gérante : Chrystelle Goëz - associés : C. Goëz, D. Lyard, M. Rault.

Rédactrice en chef : Ch Goëz

Comité de rédaction André Burkel Jean-Michel Issartel Alain Gourhant Philippe Tournesac Bernard Rosa
Michel Castets Yves Le Guenedal Michel Rault Marc Dumont Alain Giraud

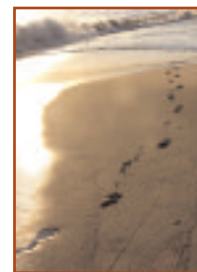
Comité de lecture Conseillers et membres du bureau de l'association Spasmophilie et Sérénité et de l'Association de Recherche sur les Troubles neuro-fonctionnels et la Spasmophilie.

Comité d'honneur Professeur Jean-Robert Rapin, - Monsieur François de Witt.

Conception & réalisation : C.T.G. **Impression** : Aubin Imprimeur chemin des Deux Croix - BP 02 - 86240 Ligugé

SOMMAIRE

Médecine intégrative	
■ Encyclopédie pratique de la Nouvelle Médecine	4
Chronique	
■ Ce que la vie m'a appris	5
Sophrologie	
■ Interview de Sylvie Lepage	6
Coaching	
■ La loi du changement	9
Dossier	
■ L'arthrose en médecine intégrative	10
■ Arthrose et ostéopathie	16
■ Arthrose et posture	19
■ Arthrose et mésothérapie	20
■ Arthrose et homéopathie	22
■ Le point de vue de l'Ayurveda	22
■ Arthrose et corps symbolique	24
Médecine intégrative	
■ Interview du dr Baron	26
Actualité médicale	
■ Appel du Luxembourg contre le mercure	30
■ Magnésium	31
Art & émotion	
■ La nuit nous appartient	32
À lire absolument	
■ Les nouvelles solitudes	33
■ Design et Designers	33
À votre écoute	
■ Courrier des lecteurs	34
Recettes	
■ Emincé de coquilles Saint-Jacques	36
Actu-psy	37
Diagnostic et Abonnements	38



COUVERTURE

Houat: photo de Alain Gourhant

Montage:C.T.G.